

Die Gehölzpflegearbeiten dürfen ausschließlich in der verkehrsarmen Zeit zwischen 09:00Uhr und 15:00Uhr stattfinden. Sperrungen von Auffahrten müssen frühzeitig mit der Verkehrsbehörde der Stadt Oldenburg abgestimmt werden.



**Die Autobahn**  
Nordwest

Die Autobahn GmbH des Bundes  
Außenstelle Oldenburg  
Moslestr. 7  
26122 Oldenburg  
[nordwest@autobahn.de](mailto:nordwest@autobahn.de)  
[www.autobahn.de](http://www.autobahn.de)

**Übersichtskarte  
A28/A293**

Gehölzpflegearbeiten  
AM Oldenburg 2026

beide Richtungsfahrbahnen

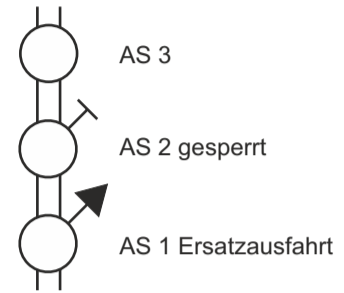






## VZ-Plan DIII / F.11 (basierend auf D III / 1r) Ausfahrt

Arbeitsstelle von kürzerer Dauer  
auf dem rechten Fahrstreifen und  
der V-Spur im Bereich von  
Ausfahrten einer  
Richtungsfahrbahn



stationär  beweglich

Zugfahrzeug mit einem  
zulässigen Gesamtgewicht  
von mind. 7,49 t.

Fahrbare Absperrtafel (VZ 616)  
angekoppelt an Zugfahrzeug!

**Längsabspernung:**  
Leitkegel [Höhe 0,75 m]  
Abstand max. 18 m

1) Vorwarnanzeiger in LED-Technik

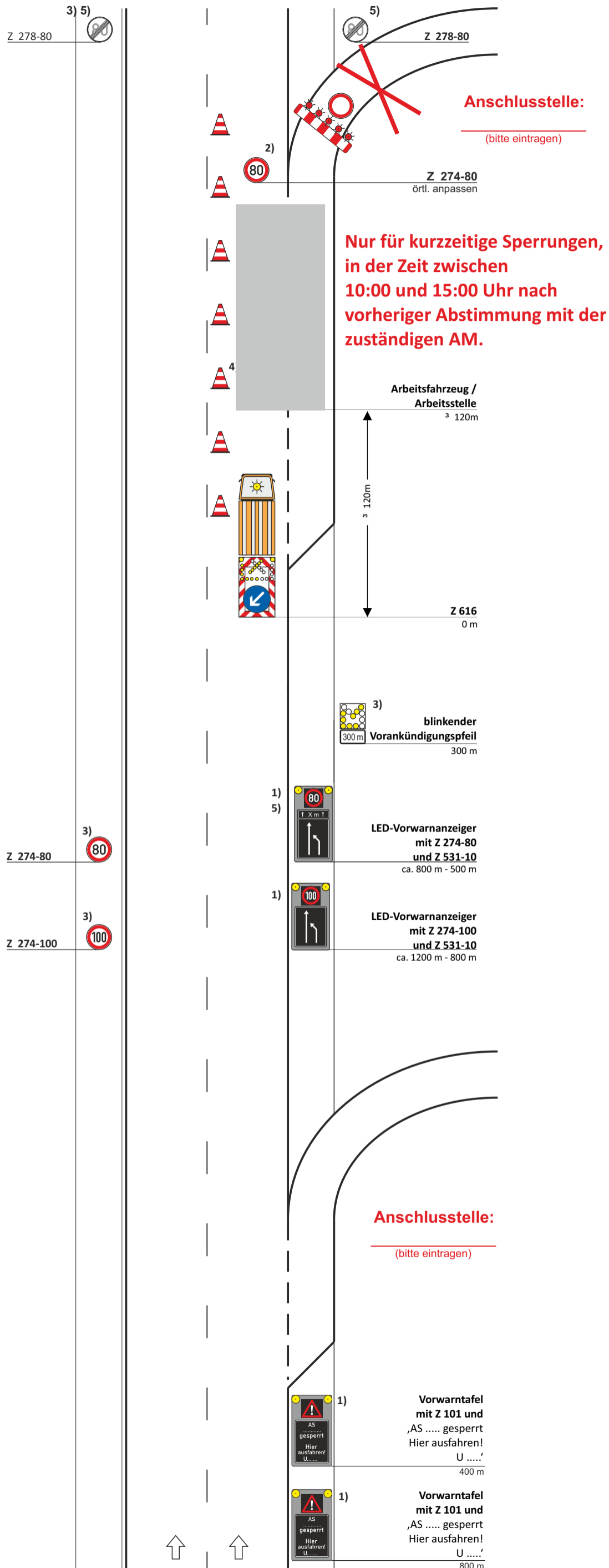
2) VZ Wiederholung bei Arbeitsstellen  
über 2000 m Länge im Abstand  
von 1000m

3)  Entfallen bei **beweglichen**  
Arbeitsstellen oder bei  
**kurzzeitig stationären** Arbeits-  
stellen <= 1h Standzeit

4)  Entfallen bei **beweglichen**  
Arbeitsstellen

5)  Ende Arbeitsbereich +20 m:  
Z 278-80 anstatt Längenangabe  
auf zweitem Vorwarnanzeiger  
angeordnet

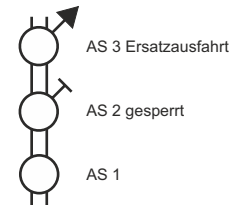
nur zur Kalkulation



Die Arbeiten dürfen ausschließlich  
in der Zeit von 09:00Uhr bis 15:00Uhr stattfinden

**VZ-Plan DIII / F.13**  
**(basierend auf D III / 1r)**

Arbeitsstelle von kürzerer Dauer  
auf dem rechten Fahrstreifen und  
der V-Spur im Bereich von  
Ausfahrten einer  
Richtungsfahrbahn



stationär    beweglich

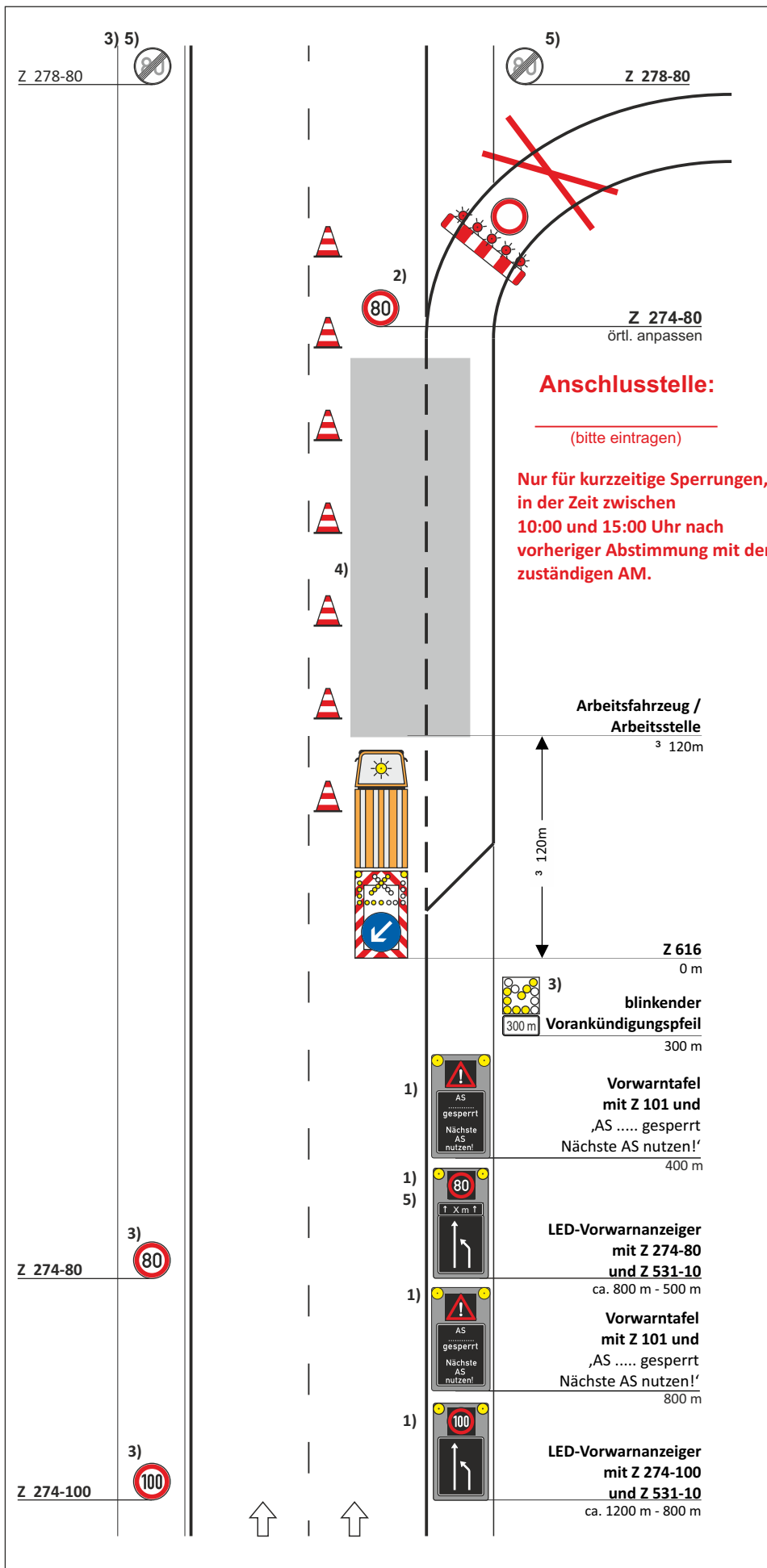
Zugfahrzeug mit einem  
zulässigen Gesamtgewicht  
von mind. 7,49 t.

Fahrbare Absperrtafel (VZ 616)  
angekoppelt an Zugfahrzeug!

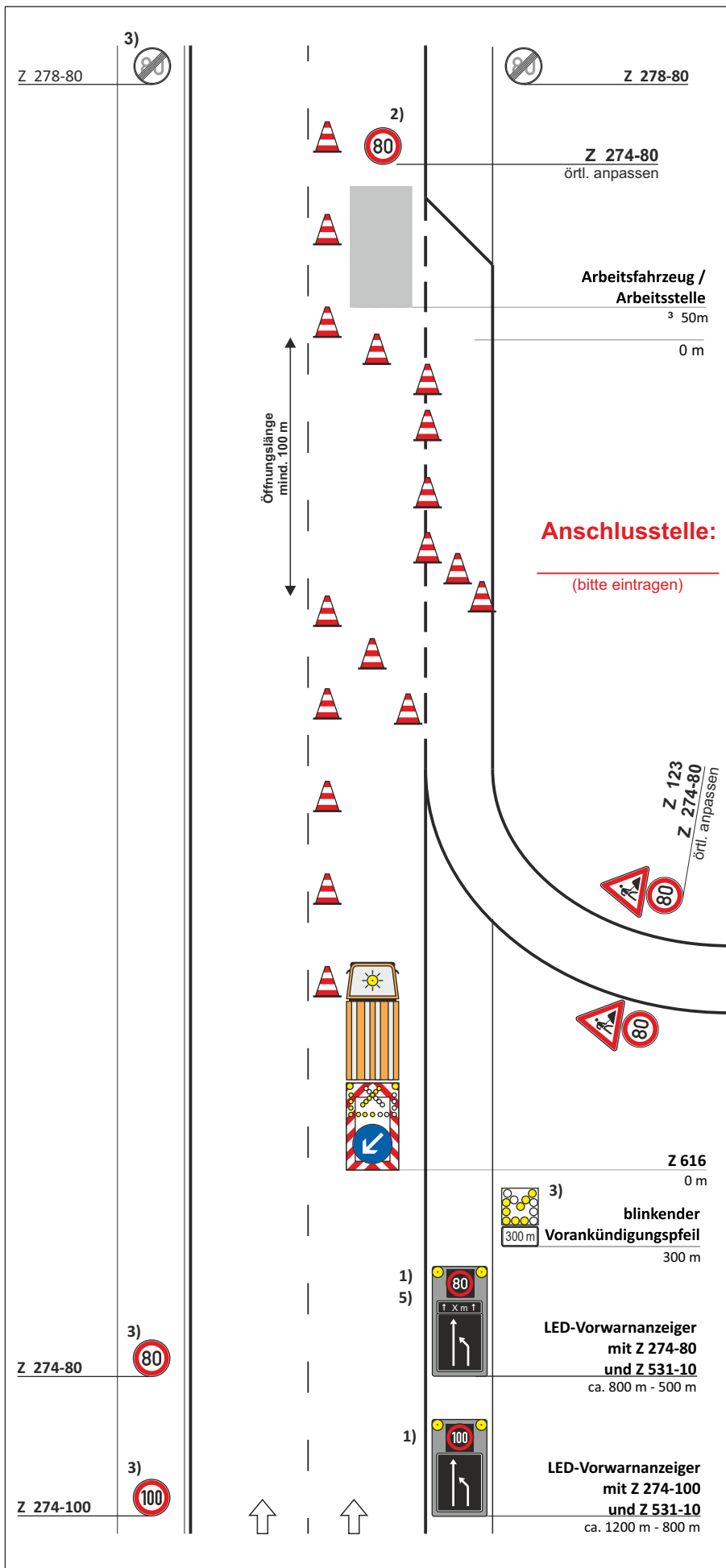
Längsabspernung:  
Leitkegel [Höhe 0,75 m]  
Abstand max. 18 m

- 1) Vorwarnanzeiger in LED-Technik
- 2) VZ Wiederholung bei Arbeitsstellen  
über 2000 m Länge im Abstand  
von 1000m
- 3)  Entfallen bei **beweglichen**  
Arbeitsstellen oder bei  
**kurzzeitig stationären** Arbeits-  
stellen <= 1h Standzeit
- 4)  Entfallen bei **beweglichen**  
Arbeitsstellen
- 5)  Ende Arbeitsbereich +20 m:  
Z 278-80 anstatt Längenangabe  
auf zweitem Vorwarnanzeiger  
angeordnet

**nur zur Kalkulation**



Die Arbeiten dürfen ausschließlich  
in der Zeit von 09:00Uhr bis 15:00Uhr stattfinden



**VZ-Plan DIII / G.3  
(basierend auf D III / 1r)**

Arbeitsstelle von kürzerer Dauer  
auf dem rechten Fahrstreifen  
einer Richtungsfahrbahn  
im Bereich von Auffahrten

stationär  beweglich

Zugfahrzeug mit einem  
zulässigen Gesamtgewicht  
von mind. 7,49 t.

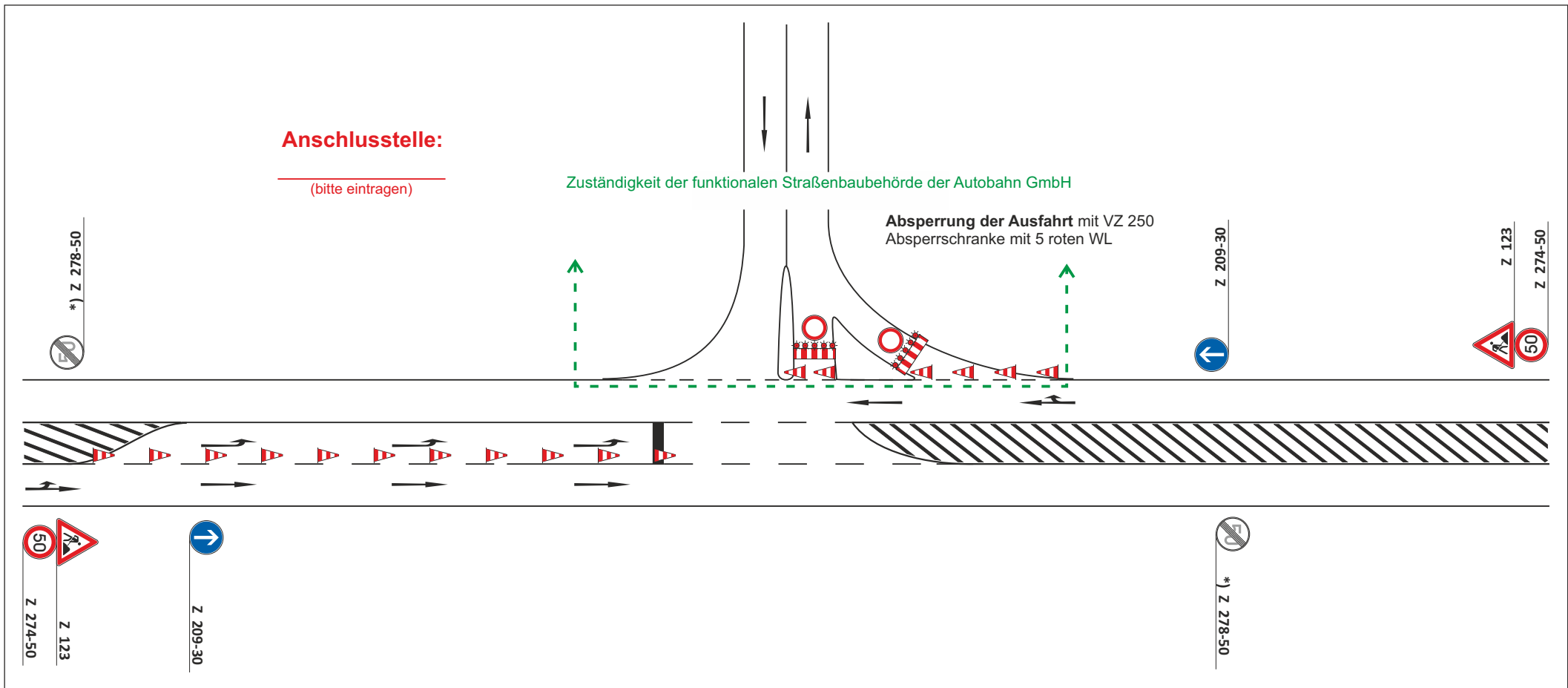
Fahrbare Absperrtafel (VZ 616)  
angekoppelt an Zugfahrzeug!

Längsabspernung:  
Leitkegel [Höhe 0,75 m]  
Abstand max. 18 m

- 1) Vorwarnanzeiger in LED-Technik
- 2) VZ Wiederholung bei Arbeitsstellen  
über 2000 m Länge im Abstand  
von 1000m
- 3)  Entfallen bei **beweglichen**  
Arbeitsstellen oder bei  
**kurzzeitig stationären** Arbeits-  
stellen <= 1h Standzeit
- 4)  Entfallen bei **beweglichen**  
Arbeitsstellen
- 5)  Ende Arbeitsbereich +20 m:  
Z 278-80 anstatt Längenangabe  
auf zweitem Vorwarnanzeiger  
angeordnet

**nur zur Kalkulation**





<p><b>VZ-Plan DIII / I.1</b> <b>Sperrung Auffahrt</b></p>	<p>Nur für kurzzeitige Sperrungen, in der Zeit zwischen 10:00 und 15:00 Uhr nach vorheriger Abstimmung mit der zuständigen Autobahnmeisterei</p>	<p>nur zur Kalkulation</p>
<p>[ X ] stationär [ ] beweglich</p>	<p>*) bei vorhandener Streckenbeschilderung VZ 274 und/oder VZ 277 entfällt die Aufhebung VZ 278 bzw. VZ 281</p>	
<p><b>Längsabspernung:</b> Leitkegel [Höhe 0,75m] Abstand max. 10 m</p>		<p><b>Zuständige Verkehrsbehörde auf dem nachgeordneten Netz:</b> <u>Stadt Oldenburg</u></p>
<p><b>Abspernung:</b> Absperrschranke mit 5 roten WL auf gesamter Fahrbahnbreite mit VZ 250</p>	<p><b>Zuständigkeitsgrenze der funktionalen Straßenbaubehörde der Autobahn GmbH</b></p>	